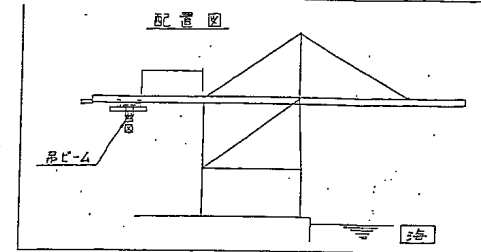
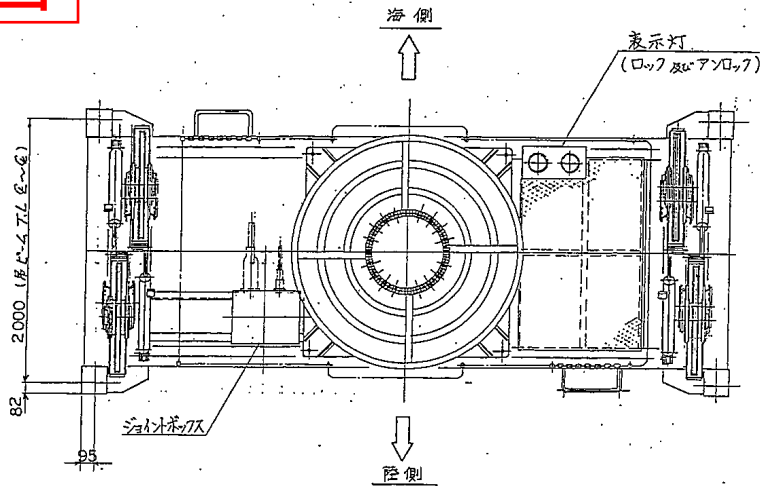




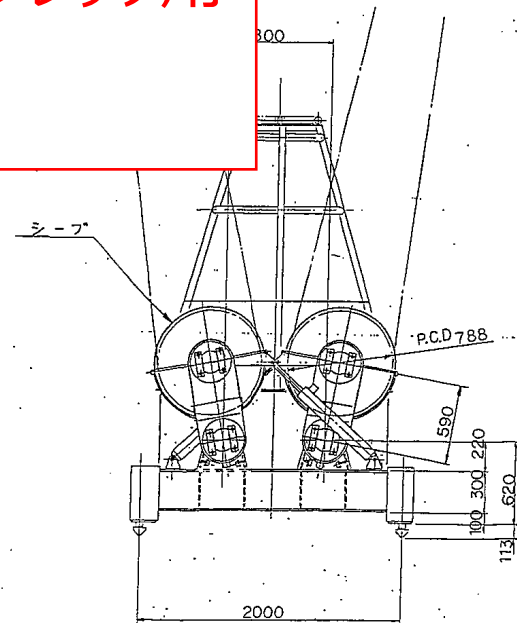
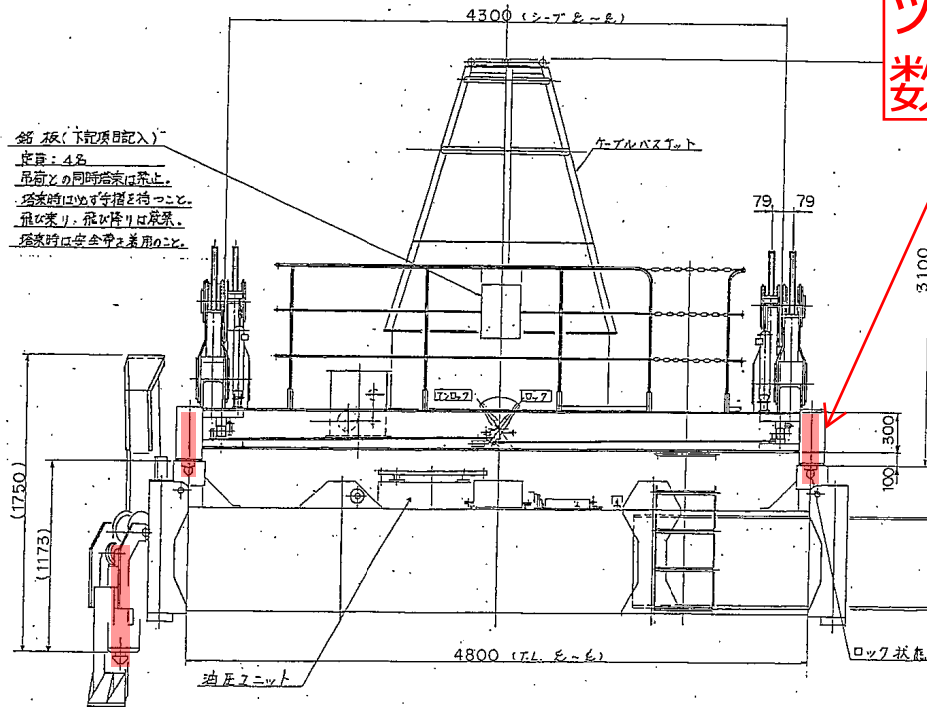


# 参考図



吊ビーム仕様		
スプレッド自重	9.1t	以下
コンテナ自重	30.5t	
ハーネカバー	35.6t	

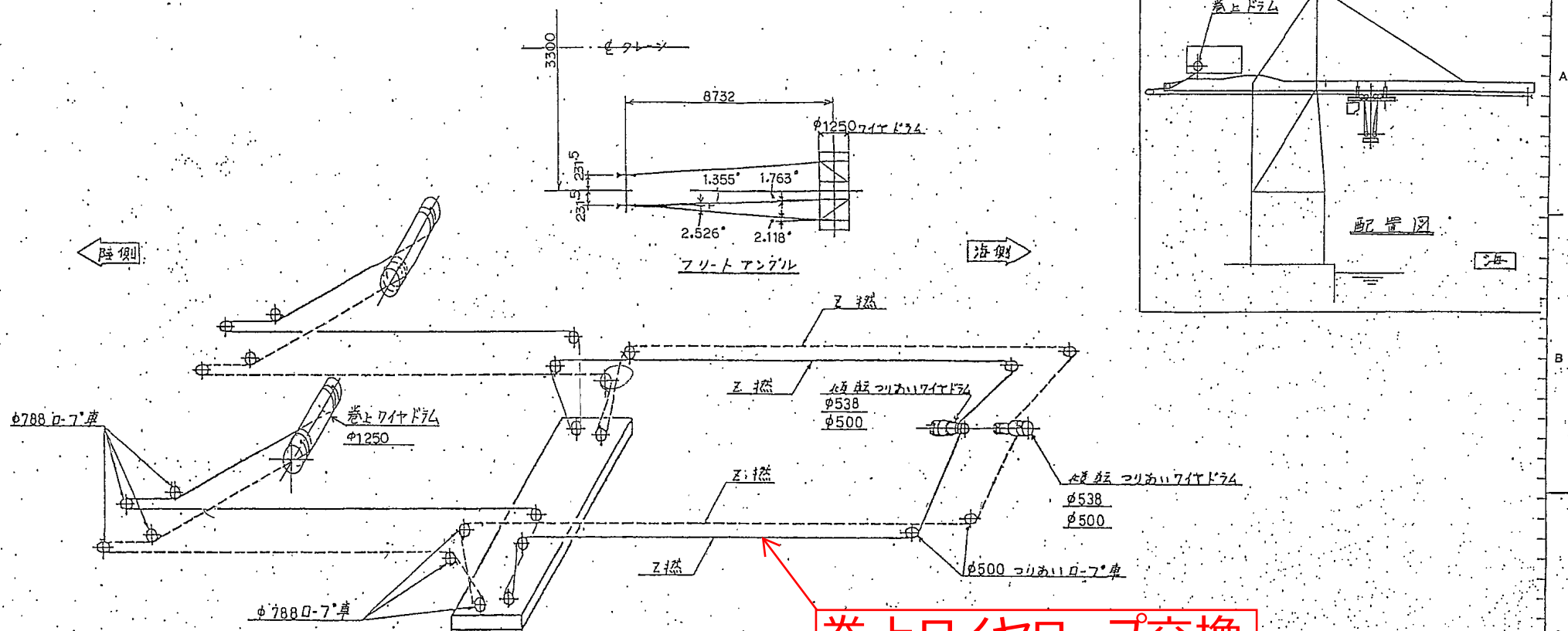
**ヘッドブロック用スプレッド用  
ツイストロック交換  
数量:1式**



図番	品名	材質	単位	数量	備考
1	吊ビーム組立図	鋼材	1組	1	
2	吊ビーム組立図	鋼材	1組	1	
3	吊ビーム組立図	鋼材	1組	1	
4	吊ビーム組立図	鋼材	1組	1	
5	吊ビーム組立図	鋼材	1組	1	
6	吊ビーム組立図	鋼材	1組	1	
7	吊ビーム組立図	鋼材	1組	1	
8	吊ビーム組立図	鋼材	1組	1	
9	吊ビーム組立図	鋼材	1組	1	
10	吊ビーム組立図	鋼材	1組	1	
11	吊ビーム組立図	鋼材	1組	1	
12	吊ビーム組立図	鋼材	1組	1	
13	吊ビーム組立図	鋼材	1組	1	
14	吊ビーム組立図	鋼材	1組	1	
15	吊ビーム組立図	鋼材	1組	1	
16	吊ビーム組立図	鋼材	1組	1	
17	吊ビーム組立図	鋼材	1組	1	
18	吊ビーム組立図	鋼材	1組	1	
19	吊ビーム組立図	鋼材	1組	1	
20	吊ビーム組立図	鋼材	1組	1	
21	吊ビーム組立図	鋼材	1組	1	
22	吊ビーム組立図	鋼材	1組	1	
23	吊ビーム組立図	鋼材	1組	1	
24	吊ビーム組立図	鋼材	1組	1	
25	吊ビーム組立図	鋼材	1組	1	
26	吊ビーム組立図	鋼材	1組	1	
27	吊ビーム組立図	鋼材	1組	1	
28	吊ビーム組立図	鋼材	1組	1	
29	吊ビーム組立図	鋼材	1組	1	
30	吊ビーム組立図	鋼材	1組	1	
31	吊ビーム組立図	鋼材	1組	1	
32	吊ビーム組立図	鋼材	1組	1	
33	吊ビーム組立図	鋼材	1組	1	
34	吊ビーム組立図	鋼材	1組	1	
35	吊ビーム組立図	鋼材	1組	1	
36	吊ビーム組立図	鋼材	1組	1	
37	吊ビーム組立図	鋼材	1組	1	
38	吊ビーム組立図	鋼材	1組	1	
39	吊ビーム組立図	鋼材	1組	1	
40	吊ビーム組立図	鋼材	1組	1	
41	吊ビーム組立図	鋼材	1組	1	
42	吊ビーム組立図	鋼材	1組	1	
43	吊ビーム組立図	鋼材	1組	1	
44	吊ビーム組立図	鋼材	1組	1	
45	吊ビーム組立図	鋼材	1組	1	
46	吊ビーム組立図	鋼材	1組	1	
47	吊ビーム組立図	鋼材	1組	1	
48	吊ビーム組立図	鋼材	1組	1	
49	吊ビーム組立図	鋼材	1組	1	
50	吊ビーム組立図	鋼材	1組	1	

川鉄マシナリー株式会社 図番 CB36910  
製作 1985年4月20日  
27

# 参考図



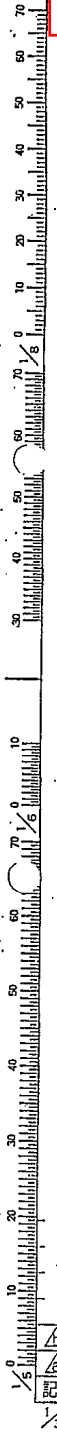
**巻上ワイヤロープ交換  
数量:4式**

仕 様		
ワイヤロープ	JIS G 3525	6×WS (36) 裸B種Z捻φ25
ワイヤドラム	D <sup>φ</sup> 1250	D/d = 50 ≥ 31.5
コリアワイヤドラム	D <sub>1</sub> <sup>φ</sup> 538	D <sub>1</sub> /d = 21.5
	D <sub>2</sub> <sup>φ</sup> 500	D <sub>2</sub> /d = 20
ロープ	D <sup>φ</sup> 788	D/d = 31.5 ≥ 31.5
コリアロープ	D <sup>φ</sup> 500	D/d = 20 ≥ 12

製作数	製作回数	製作日	品番	品名	材質	部分数	単重(kg)	計重(kg)	備考
			951003	承認 尺取					1995年4月20日
				検査					
				検図					
				設計					
				製図					

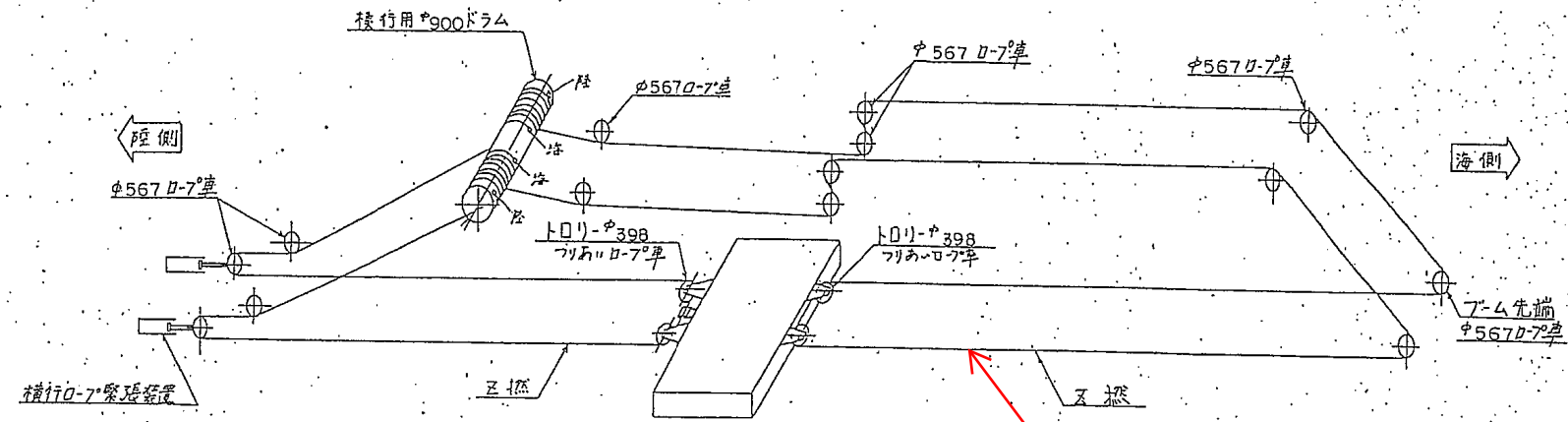
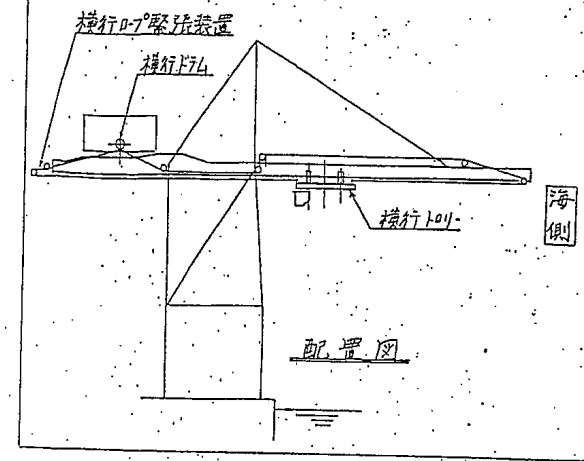
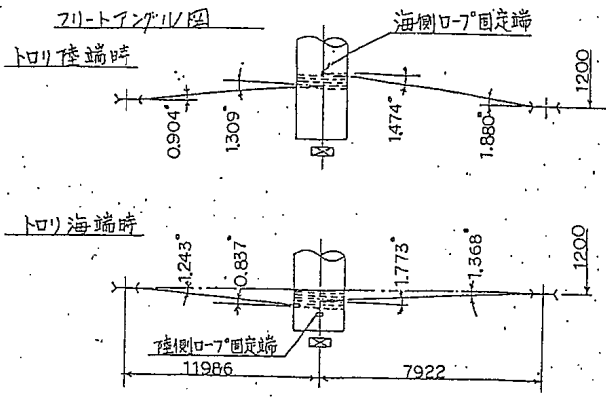
巻上ワイヤロープの掛け方

川鉄マシナリー株式会社		図番	CC45553
記号	製品	品名	数量
先	技	管	38
出	日	年	月
95	6	7	



記号	改訂事項	年月日	改訂者	承認	歴
△					
△					

# 参考図



**横行ワイヤロープ交換  
数量:2式**

仕様	
ワイヤロープ	海側 JIS 3525 6 × WS (36) 株田社 仕様 φ18 陸側 JIS 3525 6 × WS (36) 株田社 仕様 φ18
ワイヤドラム	D = φ900 D/d = 50 ≥ 25
ロープ車	D = φ567 D/d = 31.5 ≥ 25
フリールロープ車	D = φ398 D/d = 22.1 ≥ 12

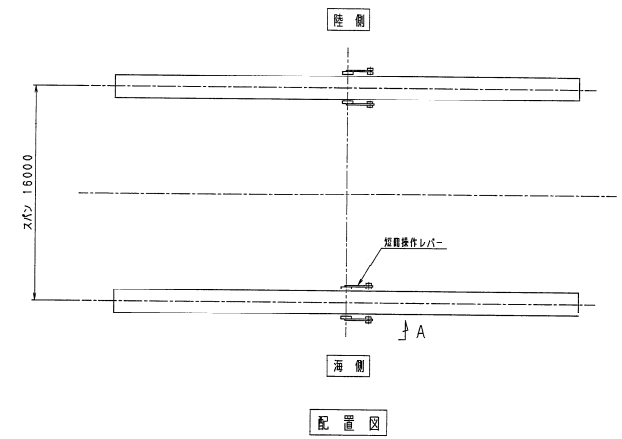
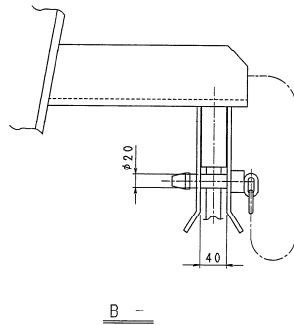
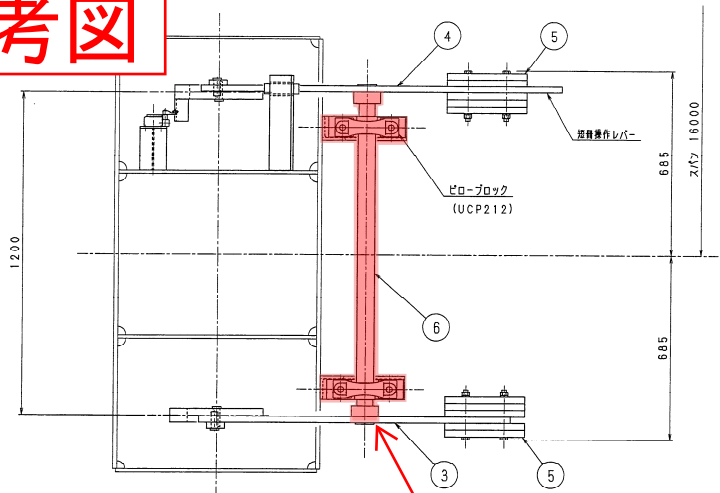
製作数	製作数	製作数	品名	材質	寸法	計量	備考
			承認 不承認		尺	作製 1995年4月20日	
			検査 中島				
			設計				
			製図 藤原				
横行ワイヤロープの掛け方							
川鉄マシナリー株式会社 図番 CC45554△							
製法	製品	水干	知			合計	39
先	技	進	管	島	栗	多	
出	日	95	年	4	月	7	日

記号	改訂事項	年月日	改訂者	承認	歴
△					

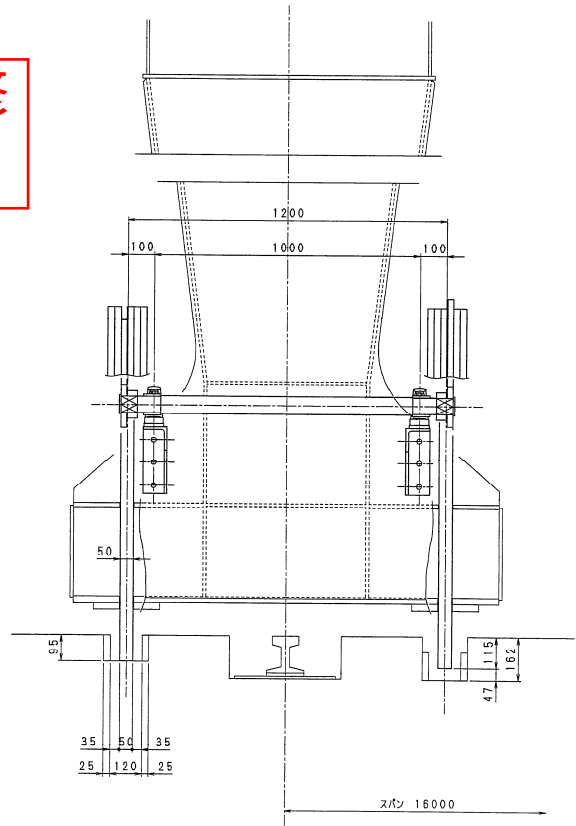
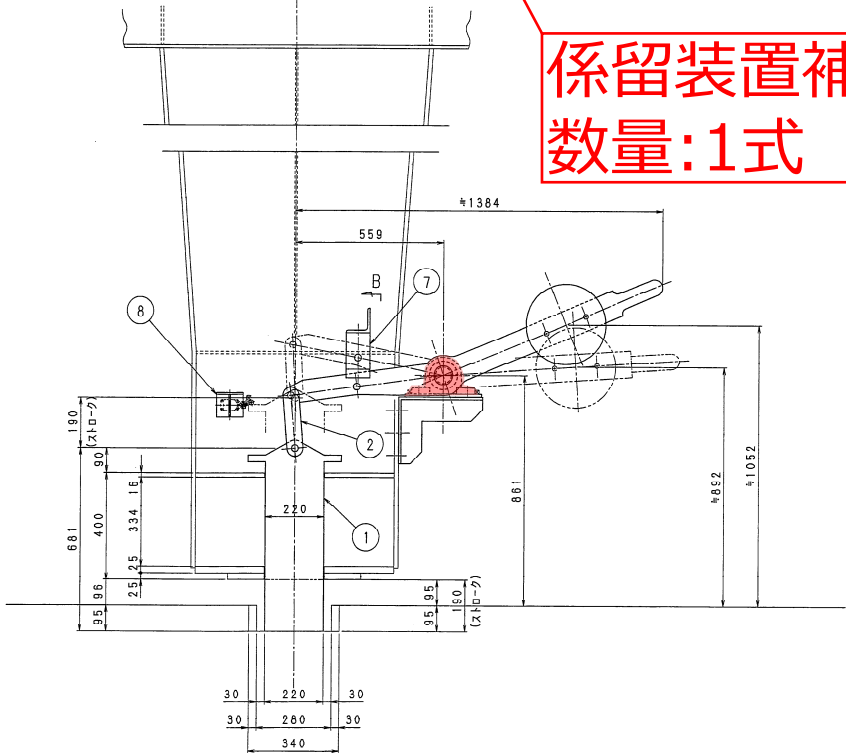




# 参考図



係留装置補修  
数量:1式



レバー操作力:約10kg

品番	品名	材質	1/4分数量	重量(kg)	備考
18	リミットスイッチ	シハン	1		
17	ストップ	SS400	1		
16	シャフト	S45C-N	1		
15	ウェイト	SS400	4		
14	レバー	#	1		
13	レバー	#	1		
12	リンクプレート	SS400	2		
11	アンカープレート	SCM440	2		

002013	承認ルート	尺度	1/10	作成日	2000年 3月23日
担当者	承認 中川	多目的クレーン移設工事			
審査	富田				
検図	仁木				
設計	仁木				
製図	山崎	海側逸走防止装置組立図			

△	係留位置を7番から3番に変更	仁木 富田 末
△	アンカープレート材質変更	仁木 富田
記号	改訂事項	年月日 改訂者 承認 歴